



Filtro completo de reducido tamaño "enchufar y listo" filtro con limpieza por aire comprimido y ventilador integrado usado en aplicaciones de aspiración y filtración donde el espacio es reducido ( válido para humos de soldadura, polvo de amolado, polvo de pulido y partículas en suspensión ) Fácilmente movable en caso de cambiar las necesidades de aspiración o ubicación de la unidad filtrante

**FL:** Volumen de aire máximo 8.200 m3/h.

**Superficie filtrante:** 26 - 168m<sup>2</sup>

### Descripción

- El aire sucio entra por la parte inferior del filtro donde se encuentra el preseparador para retener las partículas más grandes
- El aire pasa por los cartuchos filtrantes colocados verticalmente lo que permite optimizar la limpieza de los mismos.
- El detector de presión integrado detecta el nivel de saturación de los elementos filtrantes y realiza la autolimpieza manteniendo siempre los filtros en óptimas condiciones.
- El aire limpio sale por la parte superior de la unidad filtrante
- El contenedor de recogida se encuentra en la parte inferior del equipo y lleva un sistema de enganche rápido lo que hace muy sencillo el vaciado del mismo.



**Limpieza automática por aire comprimido**



**Contenedor de polvo con sistema de enganche rápido**



**Fácil mantenimiento para cambio de cartuchos filtrantes**



**Conexiones diferentes ubicaciones para facilitar el montaje**

**Filtros:** Cartucho ø325mm, Longitud: 660/1320mm

- Filtro control:**
- Control por diferencial de presión tipo BA con limpieza automática. 230V AC (constante)
  - Aire comprimido: 5.5 - 6.0 bar aire seco

**Cambio de filtro:** Fácil acceso por la parte frontal del equipo.

## Filtro material:

### Standard G102 Material

Poliéster

### Usos

Polvo seco de tamaños de partículas > 0.2µm

## Alternativas

G105 Celulosa/Poliéster

Soldadura

G113 Poliéster con recubrimiento PFPT

Cargas estáticas o partículas higroscópicas

G115A Poliéster con membrana de teflón

Polvo fino por ejemplo corte por plasma o por láser

G116A Poliéster con membrana de teflón antiestático

Polvo muy fino cargado estáticamente





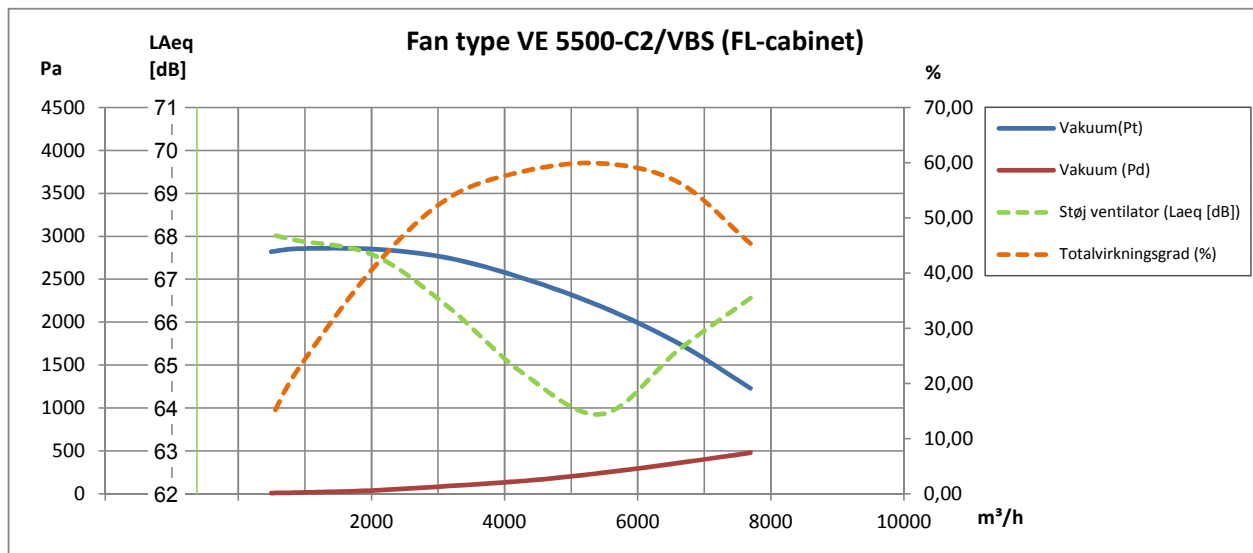




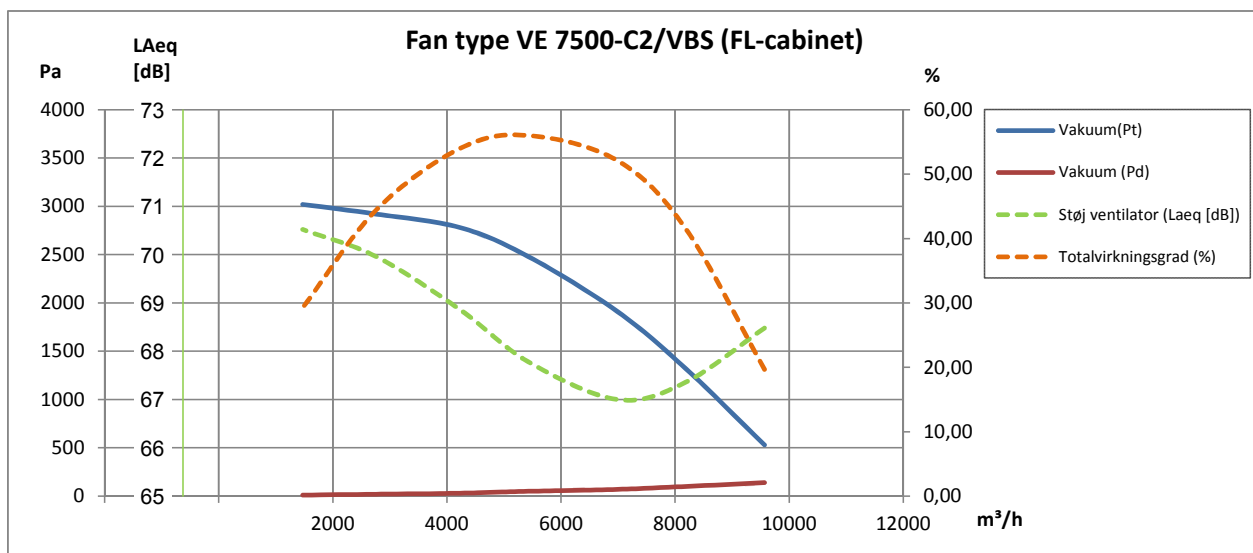




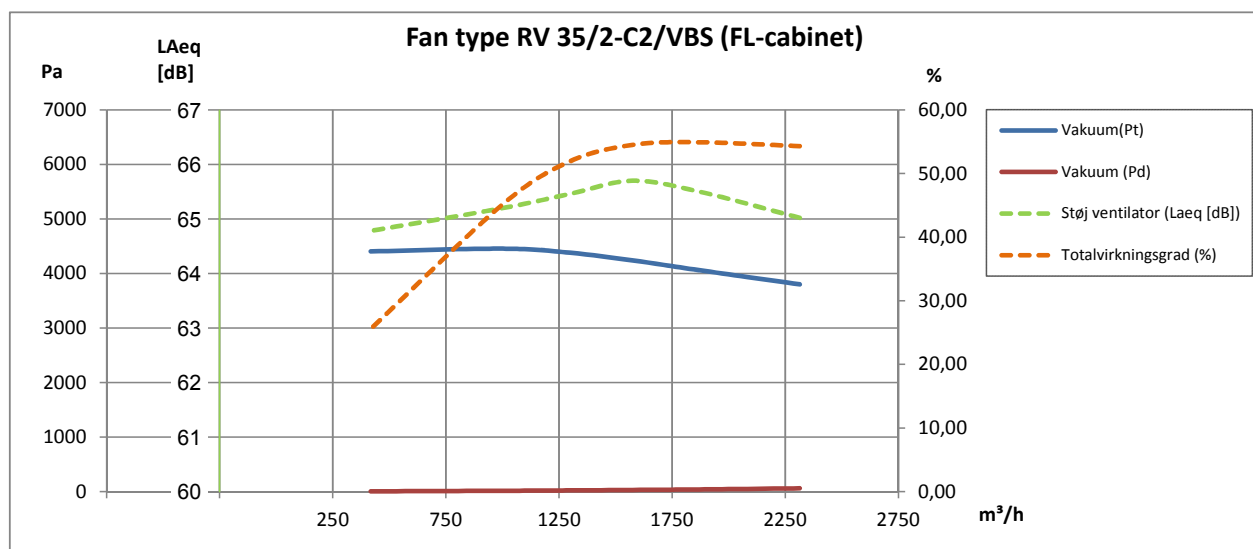
2800 rpm.:



2800 rpm.:



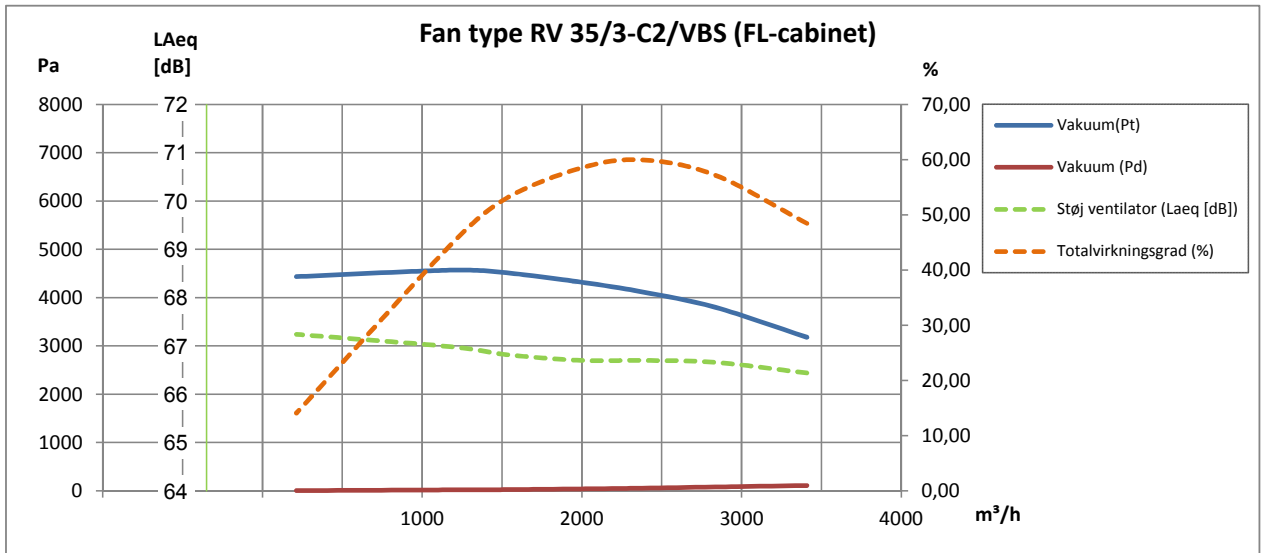
2800 rpm.:



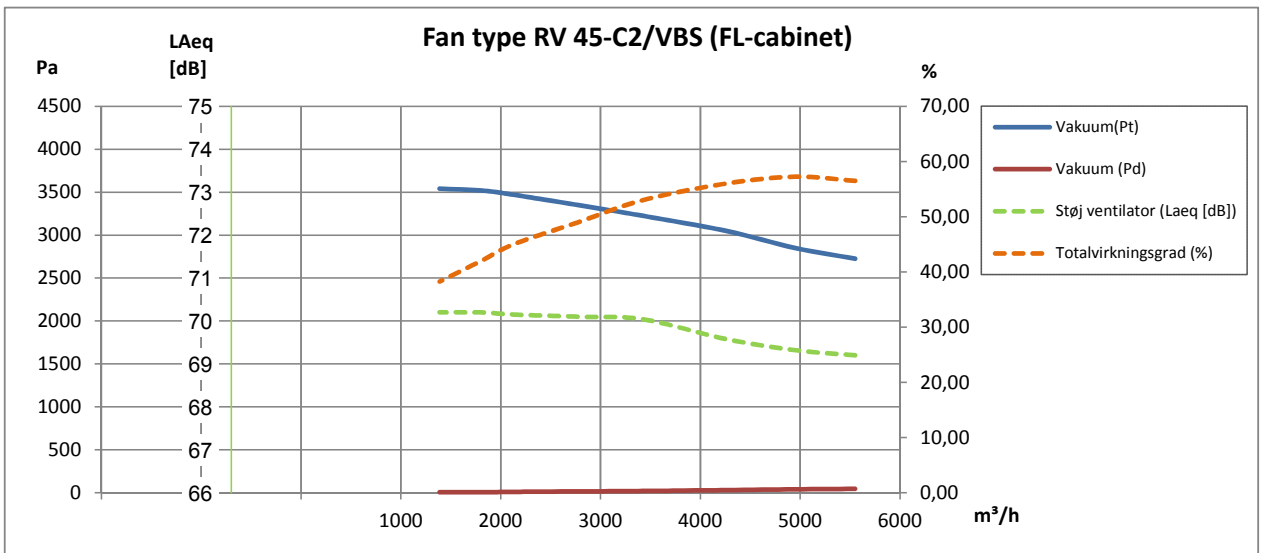
Rev. 07.15 Data is subject to alterations



2800 rpm.:



2800 rpm.:



2800 rpm.:

